

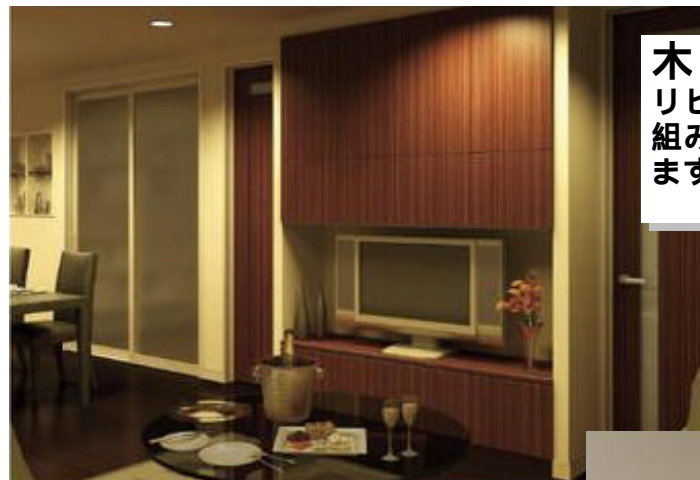
# システム収納

モノを納めるという実用性に加えて、インテリアを構成するひとつの要素として活躍します。  
キャビネットや扉を自由に組み合わせて、十人十色のライフスタイルや間取りにぴったり合った収納を実現します。

キャビネットを用いた収納。  
空間に合わせて、床置き、フロート、埋め込み  
納まりができる新しい収納スタイルです。

ボックスタイプ

Box type



**木目を感じる壁面を利用した収納**  
リビング周りのごちゃごちゃを飾る、しまうを  
組み合わせ、非日常空間を実現することが出来  
ます。

**飾って楽しむ玄関収納**  
自分の趣味を披露したり、お気に入りの  
装飾品を飾ったりと大活躍。



**大容量の引戸扉収納**  
開閉にスペースをとらないため、ダイニング  
テーブル横に収納場所を確保できます。

フレームを用いた収納。  
アルミフレームと棚板を組み合わせる、  
ワンランク上の収納スタイルです。

フレームタイプ

Frame type



**オープンプラン**  
インテリアに調和させながら、  
ディスプレイを楽しめます。

**クローゼットプラン**  
パーツの組み合わせで洋服やカバン  
などを機能的に整理できます。



**ウォークインプラン**  
たっぷり収納しながら、すっきりとし  
た暮らしを実現できます。